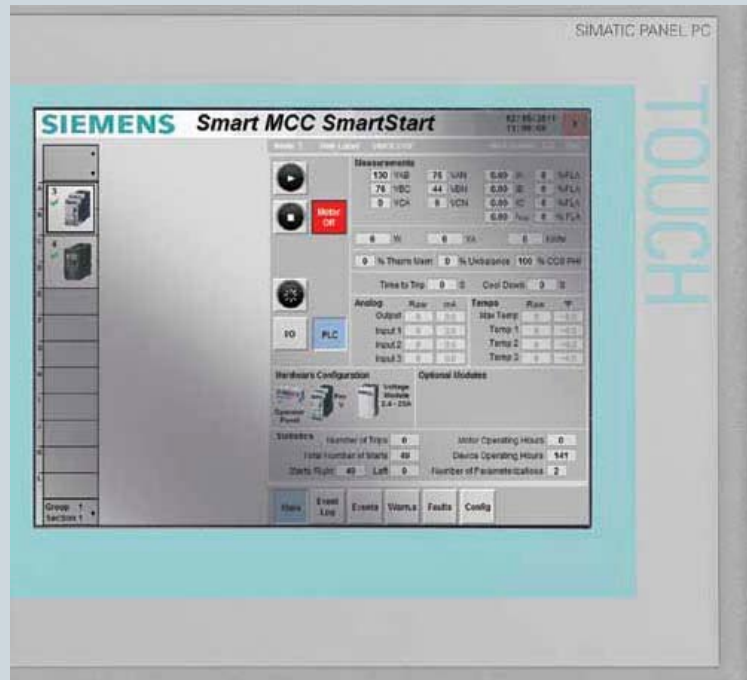


SIEMENS



tiastar™ Centro de Control de Motores Inteligente

www.siemens.com.mx/industria

Completamente funcional desde el primer día

Presentando una de las primeras soluciones industriales Inteligentes plug-and-play para los Centros de Control de Motores (CCM) que en realidad utilizan este concepto:

El nuevo CCM Inteligente TIASTAR de Siemens con SmartStart ofrece una puesta en marcha fácil y rápida. Los CCM ahora pueden ser solicitados con nuestra opción de SmartStart, estos incluyen un PLC y una HMI instalados pre-configurados y probados; reduciendo así los tiempos de integración, instalación, puesta en marcha, implementación y mantenimiento.

Gracias a SmartStart no se requiere una programación adicional para el PLC.

Simplemente encienda y comience

El CCM Inteligente TIASTAR de Siemens con SmartStart es fácil de usar, listo para arrancar y reducir costos laborales al igual que los tiempos de puesta en marcha.

La nueva función SmartStart integra pre-ingeniería, pre-configuración y pre-programación del hardware para ofrecer una solución estandarizada para la automatización y la comunicación en el CCM Inteligente TIASTAR. El PLC y la HMI ofrecen acceso y control instantáneos de la información contenida en todos los dispositivos de la red PROFIBUS/PROFINET en el equipo. Un CCM listo para responder cuando usted lo necesita.

Answers for industry.

Obtenga un arranque más rápido

Reducción de la ingeniería y puesta en marcha y tiempos de espera:

■ Tiempo de Ingeniería:

Los CCM inteligentes TIASTAR utilizan SIMOCODE Pro sobrecarga de Siemens, AC drives, arrancadores suaves e interruptores WL para recoger automáticamente los datos y transferir las señales de control al PLC, eliminando la necesidad de que los usuarios programen el PLC por sí mismos.

■ Tiempo de instalación y puesta en marcha:

Los CCM Inteligentes TIASTAR están diseñados con PLC y HMI del tipo plug-and-play, pre-instalados, y componentes de comunicación habilitados y conectados a una red común. Esto permite a los usuarios arrancar, parar y verificar todas las operaciones del motor inmediatamente después de la instalación.

■ Tiempos de espera:

El tiastar SmartStart pre-definido y estandarizado es rápido de fabricar y embarcar. Siemens puede ofrecer tiempos de espera cortos comparados con la competencia.

Mejore el proceso

Convierta los datos operacionales en acciones:

SIMOCODE pro puede supervisar los datos operativos para identificar preventivamente los componentes desgastados e ineficiencias del proceso. La información recopilada puede incluir tensión, corriente, potencia, temperatura, horas de funcionamiento, factor de potencia, número de arranques y mucho más. Con SmartStart toda esta información está al alcance de sus dedos a través de una pantalla táctil fácil de usar.

Tenga mayor control

Inteligencia descentralizada y tolerancia a la pérdida de la red:

El PLC y la HMI ofrecen un control completo además de la visualización de datos sin el uso de un sistema de control maestro. Esto significa que los usuarios pueden comenzar a probar el CCM inteligente TIASTAR inmediatamente después de su instalación, sin necesidad de conectarse a un sistema maestro. Aún mejor, en el caso de fallo de la red, los usuarios pueden seguir trabajando a través del control local de la unidad.

Requerimientos del CCM TIASTAR de Siemens

Componente	Incluye	Opciones
SIMOCODE Pro (Máximo de 100 SIMOCODE Pro)	<ul style="list-style-type: none">• Unidad básica Pro V• Módulo de medición de corriente• Módulo digital 1• Esquema de control estándar• Programación estándar de fábrica	<ul style="list-style-type: none">• Módulo de medición de corriente/voltaje• Módulo de falla a tierra• Panel de operación básico• Panel de operación avanzado• Módulo digital 2• Módulo análogo• Módulo de temperatura• Módulo de desacoplamiento
Arrancadores a voltaje reducido de estado sólido (Máximo de 50 arrancadores suaves 3RW44 por cada estación de control inteligente)	<ul style="list-style-type: none">• Tarjeta de comunicación PROFIBUS-DP• Switch selector de 2 posiciones (REMOTO/MANUAL)• Botón de contacto momentáneo normalmente abierto (RESET)• Esquema de control estándar• Programación estándar de fábrica	<ul style="list-style-type: none">• Panel de operación en la puerta• Bypass
AC Drives (Máximo de 50 unidades CA por cada estación de control inteligente)	<ul style="list-style-type: none">• Tarjeta de comunicación PROFIBUS-DP• Panel de operación básico• Esquema de control estándar• Programación estándar de fábrica	<ul style="list-style-type: none">• Panel de operación básico en la puerta• Panel de operación avanzado en la puerta• Reactores, filtros y otros accesorios estándar VFD• Bypass
Interruptores WL (Máximo 2 interruptores WL por cada estación de control inteligente)	<ul style="list-style-type: none">• Unidad de disparo ETU776• Tarjeta de comunicación PROFIBUS-DP	

Zona Centro
52 (55) 5243 • 9127/28

www.summaa.com • www.capacitor.com.mx
ventas@summaa.com • summaa@summaa.com